

应用介绍

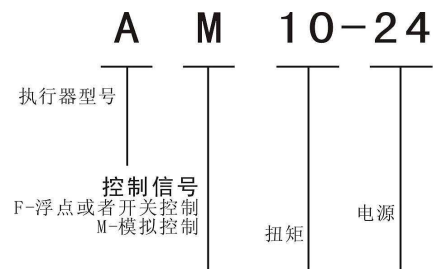
AM/AF 系列的电动风阀执行器被广泛的应用于通风，空调等领域。AM 系列的电动风阀执行器为模拟控制系列，可以通过 0—10Vdc, 2—0Vdc 或 4-20mA 的电信号进行驱动。内部的跳线可以用来正反转动。AF 系列的电动风阀执行器为开关控制系列。



特点

- 低耗电
- 位置反馈信号
- 正反转
- 4-20mA/0-10V/2-10V 信号选择
- 免维护
- 快速而简单的安装
- 不需要安装附件
- 准确的阀门定位
- 位置连续性指示
- 设计手动按钮
- 齿轮保持润滑和自锁
- 内置热保护，堵转保护

型号描述



注意事项:

1. 安装和调试必须由专业人员进行；电气接线时，务必切 断电源
2. 每台执行机构在出厂时均已得到调整，请不要随意改变 电气参数与机械结构
3. 必须检查确认电压等级相符且接线无误后方可

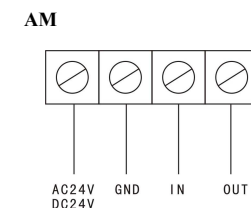
通电，错误的接线可能会损坏本装置。

4. 请将执行机构放置于原包装盒内保存，并储存于通风、干燥环境中

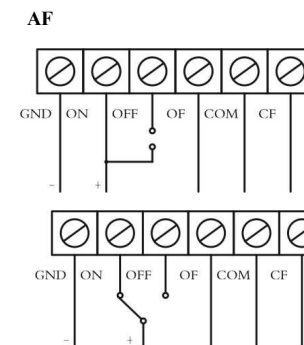
技术参数

执行器	
系列	AF/AM
输出扭矩	5,10, 15, 20,30 40N.m
供电电压	AC220V or AC/DC24V
运行时间	小于 120 秒
运行功率	5VA
输出角度	90°+ (0~2)
开关信号	单线或者双线
模拟信号	4(0) ~20mA, or 0(2)~10V
模拟反馈信号	DC0 -10V
安装方向	不可倒置
保护等级	IP54
工作环境	- 10°C. to. +55°C 0..90% RH
重量	1 公斤
材质	阻燃塑料

接线图



IN: 0-10V / 4-20mA 控制信号
OUT: 0-10V 反馈信号



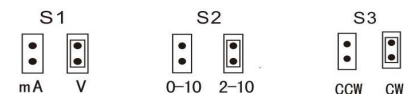
正反转向

重新掉换跳线 S3 可以改变转动的方向

ON 10V/20 mA
OFF 0V

控制信号

控制信号电流，电压可以通过跳线 S1 可以切换
控制信号 0-10V/2-10V 可以通过跳线 S2 来改变



供电: 24V ADC/220VAC

24VAC/DC: 通过绝缘安全设备连接

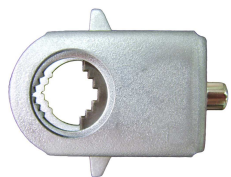
230VAC: 连接设备到系统时，供电电源需断开

手动按钮



AM/AF 执行器都配了手动操作按钮，在失电的时候。按下手动操作杆，并且旋转它，完成开启或者关闭。

夹处。



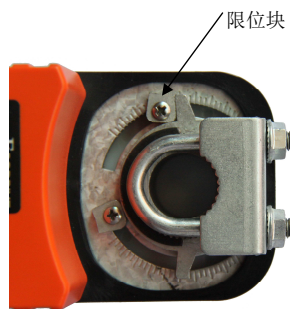
安装



0...90 限位

机械限位调整

1. 拧松螺丝
2. 滑动到所需位置.
3. 拧紧螺丝，固定好



驱动器可以固定圆轴 $\varnothing 7 - 27\text{mm}$, 或者方轴 $5 - 19\text{mm}$, 长度要大于 45mm 。

步骤：

1. 首先将风阀完全打开。然后将驱动器通过手动的方法开到相应的全开的位置
2. 首先将风阀的固定轴放于中心夹内，旋转固定螺母，固定轴就会固定在中心夹中央处。
3. 将安装支架弯曲为一定的形状并固定住。在安装支架跟驱动器之间预留一点空间，可以消除安装时的偏心问题。
4. 当按下手动按钮时，手动的可以很均匀的从全开关至全关的位置。
5. 根据接线图进行接线，确保电源线信号线正确的安装。

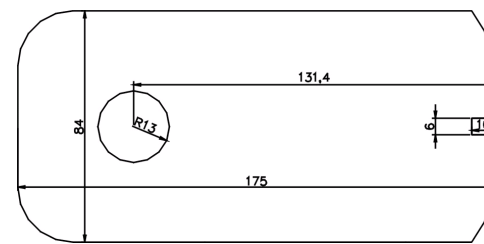
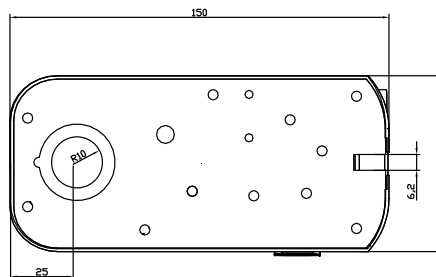
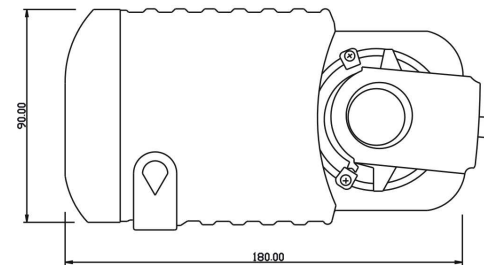
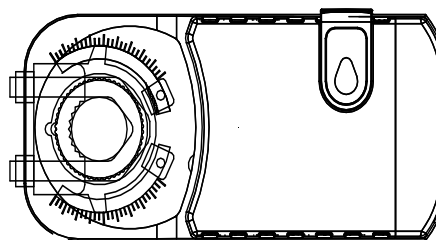
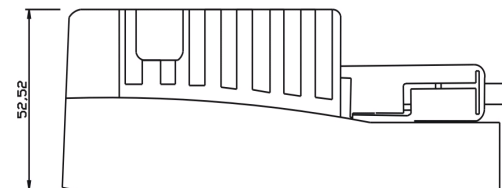
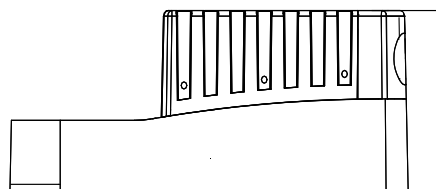
自动中心夹

将风阀的固定轴固定在中心夹中，可以确保风阀轴最容易安装，同时也可以降低驱动器扭矩的损失。

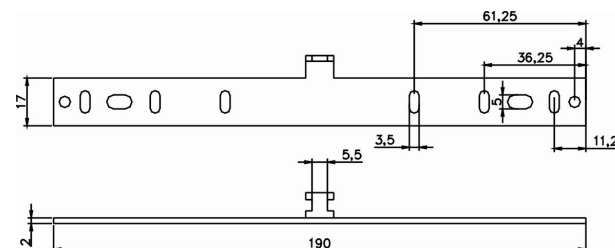
1. 首先将固定轴放于中心夹内
2. 旋转固定螺母，固定轴就会固定在中心夹中

外形尺寸
AM5/10/15; AF5/10/15

AM20/30/40; AF20/30/40



安装配件



订购:

订购电动执行器时务必写明相关电气参数。

例如: NM10,24V 开关型风阀执行器

型号: AF10-24